

Nos systèmes de fixations sur toiture sont compatibles avec les différents types de couvertures en France: tuile plate, ardoise et tuile canal. Ils sont compatibles avec nos capteurs à tubes sous vide et capteurs plans. Ils sont disponibles pour 1, 2 et 3 capteurs.

Il existe 2 types de crochets galvanisés: le type A1 pour les tuiles mécaniques et ardoises, le type A2 pour les tuiles canal. Le reste du kit comprend des extrusions aluminium, curseurs taraudés et boulonnerie inox. Il est important de préciser le type de capteurs et de tuiles à la commande.



Pose des crochets



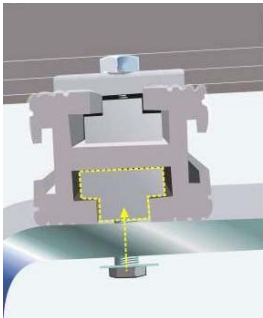
Vue après pose de la tuile



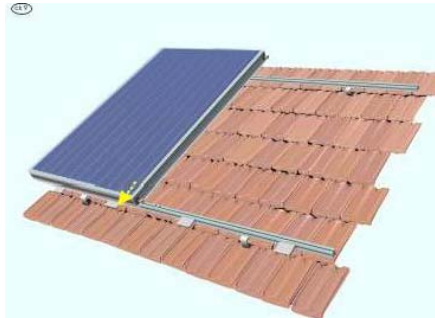
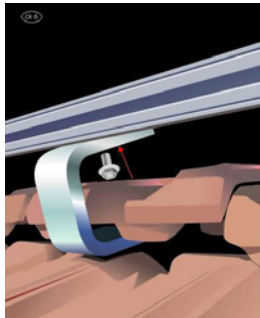
Vue sur toit en ardoise.

Les crochets se fixent sur la charpente à l'aide de tirefonds (non fournis). La tuile doit être légèrement disquée pour être à niveau. Les barres aluminium se fixent à l'aide de boulons inox dans des curseurs taraudés.

Les capteurs à tubes sous vide se fixent par boulons 8x40 en perçant 4 trous de 8mm dans le cadre alu du capteur. Les capteurs plans se fixent par des plaques de retenue (fournies).



Vue des curseurs et pose sur le crochet.



Pose des capteurs sur les barres alu.



Modele pour toit terrasse.

Il est préférable de poser un capteur et de serrer les fixations. Le ou les autres capteurs suivants sont alors posés sans serrer afin de pouvoir les faire coulisser dans les extrusions alu. Installer alors les tubes de raccordement entre panneaux et les serrer avant de serrer les fixations des capteurs.

SOLARFUTURE

www.solarfuture.org
info@solarfuture.org
Tel. 06 76 03 71 57
El Castell 66320 Joch